



ประกาศองค์การบริหารส่วนตำบลคลองพา
เรื่อง การกำหนดโครงสร้างส่วนราชการและระดับตำแหน่งขององค์การบริหารส่วนตำบลคลองพา

ด้วยคณะกรรมการกลางพนักงานส่วนตำบลได้ประกาศเปลี่ยนแปลงโครงสร้างส่วนราชการและระดับตำแหน่งของพนักงานส่วนตำบลจากเดิมให้เป็นไปตามขนาดขององค์การบริหารส่วนตำบล คือ ขนาดเล็ก ขนาดกลาง และขนาดใหญ่ แก้ไขให้เป็นไปตามประเภทองค์การบริหารส่วนตำบล คือ ประเภทสามัญ ประเภทสามัญ ระดับสูง และประเภทพิเศษ ตามประกาศคณะกรรมการกลางพนักงานส่วนตำบล เรื่อง มาตรฐานทั่วไปเกี่ยวกับโครงสร้างส่วนราชการและระดับตำแหน่งขององค์การบริหารส่วนตำบล (ฉบับที่ ๒) พ.ศ. ๒๕๖๒

ฉะนั้น อาศัยความตามมาตรา ๑๕ ประกอบมาตรา ๒๕ วรรคเจ็ด แห่งพระราชบัญญัติระเบียบบริหารงานบุคคลส่วนท้องถิ่น พ.ศ. ๒๕๔๒ และมติคณะกรรมการพนักงานส่วนตำบลจังหวัดสุราษฎร์ธานี ในการประชุมครั้งที่ ๕/๒๕๖๓ เมื่อวันที่ ๒๐ พฤษภาคม ๒๕๖๓ กำหนดให้องค์การบริหารส่วนตำบลคลองพา (ขนาดกลาง) เป็นองค์การบริหารส่วนตำบลประเภทสามัญ และได้จัดทำโครงสร้างส่วนราชการและระดับตำแหน่งพนักงานส่วนตำบลในแผนอัตรากำลัง ๓ ปี เป็นไปตามเงื่อนไขของประเภทองค์การบริหารส่วนตำบลประเภทสามัญแล้ว

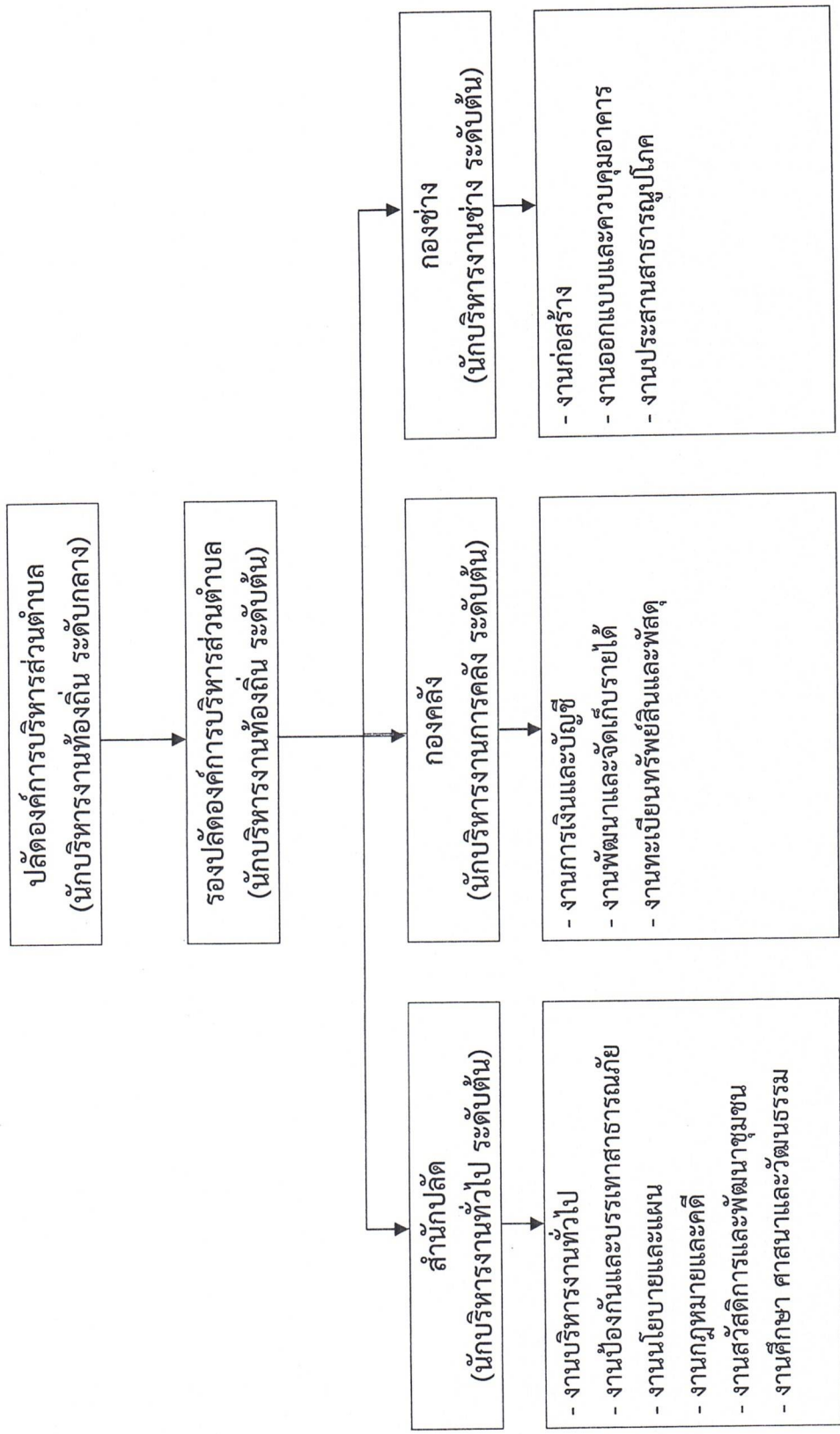
ประกาศ ณ วันที่ ๔ เดือน มิถุนายน พ.ศ. ๒๕๖๓

(นายไพฑูรย์ รัตนนิพนธ์)
นายกองค์การบริหารส่วนตำบลคลองพา

แผนภูมิโครงสร้างการแบ่งส่วนราชการตามแผนอัตรากำลัง ๓ ปี

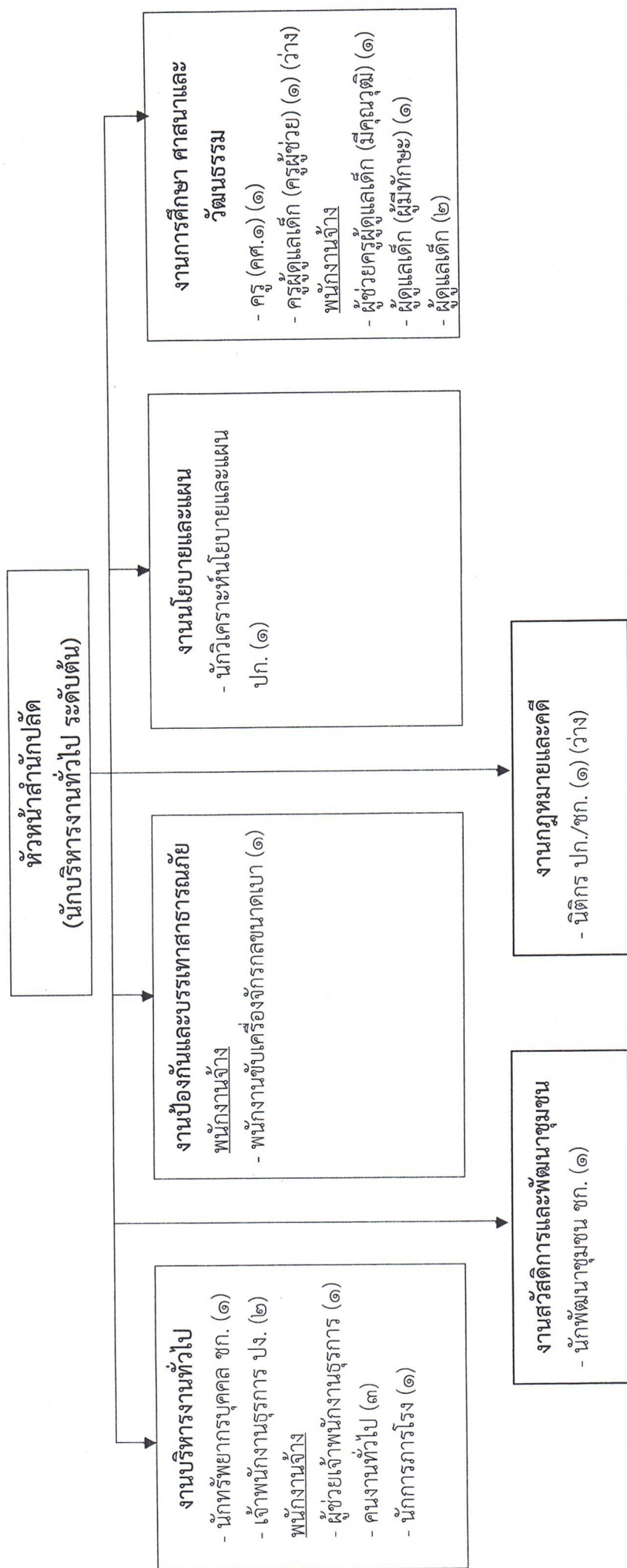
โครงสร้างส่วนราชการขององค์การบริหารส่วนตำบลคลองพา

(ตามประกาศองค์การบริหารส่วนตำบลคลองพา เรื่อง การกำหนดโครงสร้างส่วนราชการและระดับตำแหน่งขององค์การบริหารส่วนตำบลคลองพา ลงวันที่ ๔ มิถุนายน ๒๕๖๓)



องค์การบริหารส่วนตำบลประเทสขามัญญ
 กรอบโครงสร้างส่วนราชการของสำนักงานปลัด

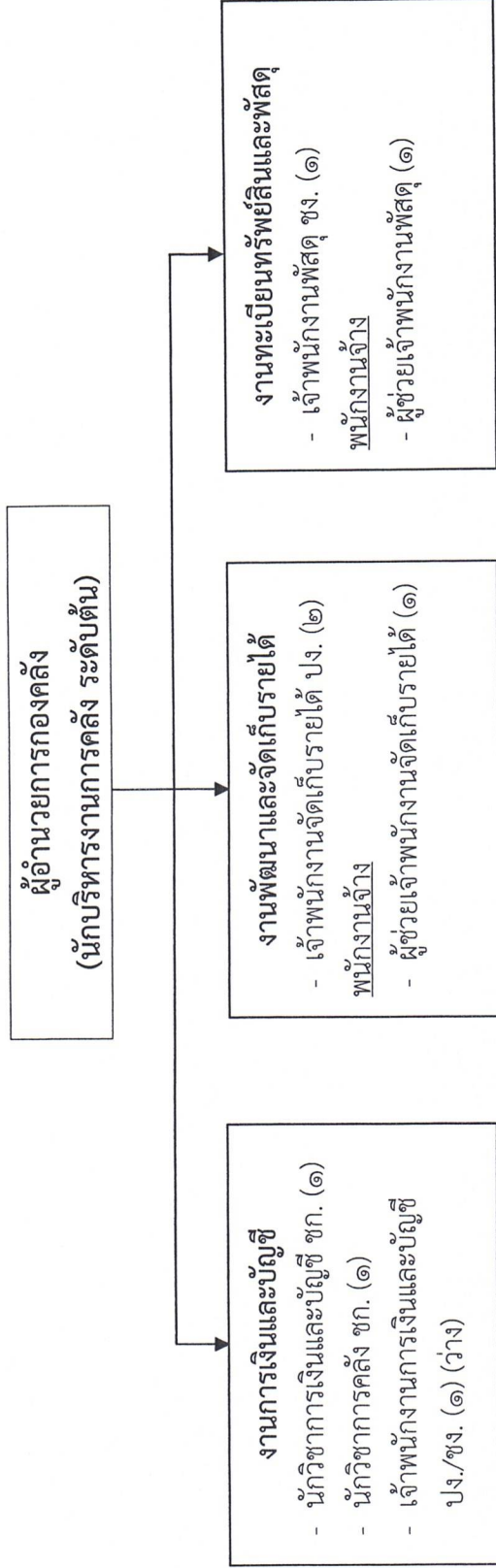
(ตามประกาศองค์การบริหารส่วนตำบลคลองพา เรื่อง การกำหนดโครงสร้างส่วนราชการและระดับตำแหน่งขององค์การบริหารส่วนตำบลคลองพา ลงวันที่ ๔ มิถุนายน ๒๕๖๓)



ประเภท	พนักงานส่วนตำบล						พนักงานจ้างทั่วไป					
	อำนาจการท้องถิ่น			วิชาการ				พนักงานจ้างตามภารกิจ				
ระดับ	สูง	กลาง	ต้น	ชพ.	ชก.	ปก.	ปง.					
จำนวน	-	-	๑	-	๒	๑	-	๒	๑	๑	๔	๖

กรอบโครงสร้างส่วนราชการของกองคลัง

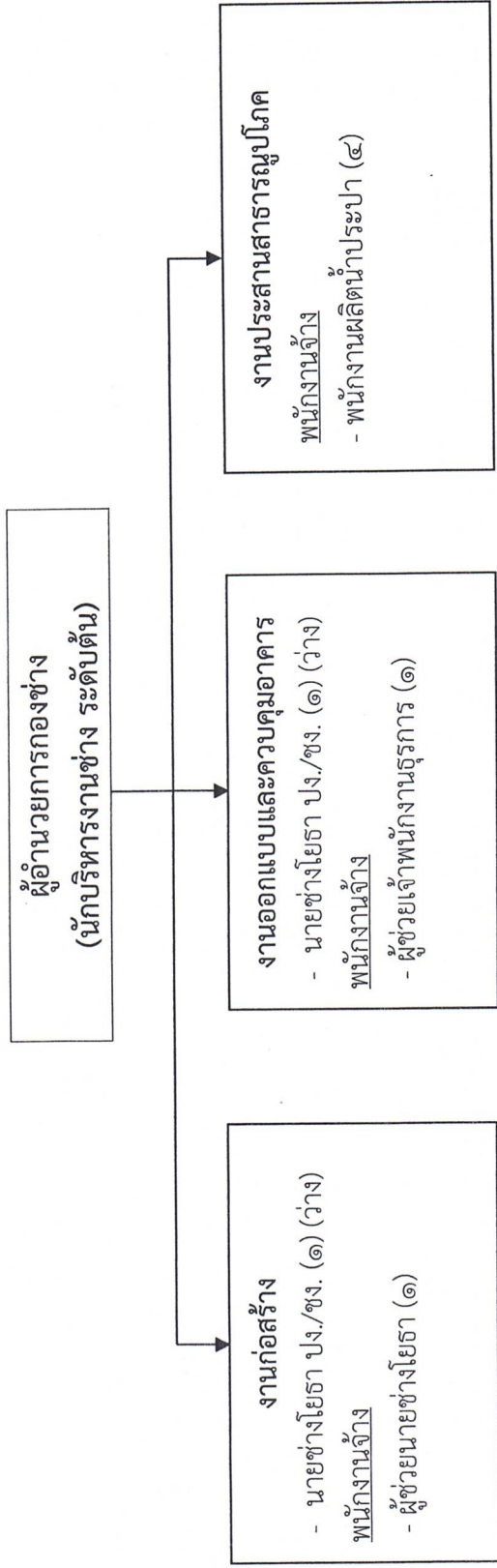
(ตามประกาศองค์การบริหารส่วนตำบลคลองพวา เรื่อง การกำหนดโครงสร้างส่วนราชการและระดับตำแหน่งขององค์การบริหารส่วนตำบลคลองพวา ลงวันที่ ๔ มิถุนายน ๒๕๖๓)



ประเภท	พนักงานส่วนตำบล						พนักงานจ้าง ทั่วไป	พนักงานจ้าง ตามภารกิจ	พนักงานจ้าง ทั่วไป	
	อำนวยการท้องถิ่น			วิชาการ						
ระดับ	สูง	กลาง	ต้น	ชช.	ชพ.	ชก.	ปก.	อว.	ชง.	ปง.
จำนวน	-	-	๑	-	-	๒	-	-	๑	๒

กรอบโครงสร้างส่วนราชการของกองช่าง

(ตามประกาศองค์การบริหารส่วนตำบลคลองโพธิ์ เรื่อง การกำหนดโครงสร้างส่วนราชการและระดับตำแหน่งขององค์การบริหารส่วนตำบลคลองโพธิ์ ลงวันที่ ๔ มิถุนายน ๒๕๖๓)



ประเภท	พนักงานส่วนตำบล						พนักงานจ้าง ทั่วไป					
	อำนาจการท้องถิ่น			วิชาการ				พนักงานจ้าง ตามภารกิจ				
ระดับ	สูง	กลาง	ต้น	ชพ.	ชก.	ปก.	อว.		ชง.	ชง.	ปง.	
จำนวน	-	-	๑	-	-	-	-	-	-	๒	-	๔